

Paper House (Shigeru Ban)

Der japanische Architekt Shigeru Ban ist für seine Bauten aus Papier bekannt. Bei der Realisierung des 100 m^2 großen Wohnhauses *Paper House* wurden 80 recycelte Papprollen verwendet, die S-förmig auf einer $10 \times 10\text{ m}$ großen Plattform angeordnet sind. Der quadratische Wohnbereich kann durch Glasschiebetüren abgeschlossen werden.

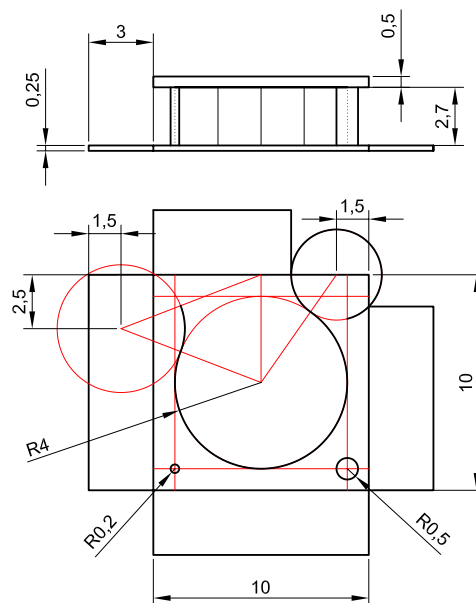


Stellen Sie das in Grund und Aufriss gegebene vereinfachte Objekt in Perspektive (Architektenanordnung) dar und ergänzen Sie freihändig Menschen, Bepflanzung und eventuell Baudetails.

Hinweise

Wählen Sie den Augpunkt so, dass der rechte hintere Teil der S-Kurve verdeckt wird. Das erspart Ihnen die Darstellung sämtlicher Kreisteile. Die Aughöhe soll der eines Menschen entsprechen.

Alle Maße sind in Metern angegeben.



Weitere Informationen im Internet

- http://infar.architektur.uni-weimar.de/innovative_wohnungsbauaspekte/view/inno_krit.html?ID=2291
- http://infar.architektur.uni-weimar.de/innovative_wohnungsbauaspekte/view/projekt.html?ID_obj=966

Letzer Abgabetermin: Donnerstag, 2. Dezember 2004

Abgabezeiten: Dienstag und Donnerstag, 14:00–15:00

Hans-Peter Schröcker
<http://techmath.uibk.ac.at/geometrie/>